

**Додаток 1**  
**До Умов проведення державної грошової миттєвої**  
**лотереї «Морський бій» (з одинадцятої по двадцяту серії)**

**Запланований кошторис доходів і витрат на проведення державної грошової миттєвої лотереї «Морський бій»**  
**(з одинадцятої по двадцяту серії) на період з 08.01.2016 року по 22.08.2026 року включно**

Назва статті кошторису	Обсяг розповсюдження (2016 р. *, грн.)	Обсяг розповсюдження (2017 р., грн.)	Обсяг розповсюдження (2018 р., грн.)	Обсяг розповсюдження (2019 р., грн.)	Обсяг розповсюдження (2020 р., грн.)	Обсяг розповсюдження (2021 р., грн.)	Обсяг розповсюдження (2022 р., грн.)	Обсяг розповсюдження (2023 р., грн.)	Обсяг розповсюдження (2024 р., грн.)	Обсяг розповсюдження (2025 р., грн.)	Обсяг розповсюдження (2026 р. **, грн.)
Реалізація лотерейних квитків	6 860 620,00	8 054 950,00	7 159 560,00	4 801 910,00	19 500 000,00	22 500 000,00	25 500 000,00	29 500 000,00	32 500 000,00	35 500 000,00	8 122 960,00
Призовий фонд	4 979 271,97	5 846 087,78	5 197 355,65	3 533 259,98	14 235 005,10	16 441 159,75	18 651 985,25	21 597 928,25	23 802 714,65	26 002 830,20	5 965 921,42
Заплановані податкові платежі та заплановані витрати ТОВ "МС.Л.", у тому числі на благодійну допомогу (включаючи підтримку розвитку фізичної культури, спорту та спорту інвалідів в Україні)	1 881 348,03	2 208 862,22	1 962 204,35	1 268 650,02	5 264 994,90	6 058 840,25	6 848 014,75	7 902 071,75	8 697 285,35	9 497 169,80	2 157 038,58

\*з 08.01.2016 року до 31.12.2016 року включно. \*\*з 01.01.2026 року до 22.08.2026 року включно.

Додаток 2

до Умов проведення державної грошової миттєвої лотереї  
«Морський бій» (з одинадцятої по двадцяту серії)

Макети, за якими можуть роздруковуватися із електронної системи прийняття ставок  
лотерейні квитки державної грошової миттєвої лотереї  
«Морський бій» (для 11 та 12 серії)\*

Морський бій

Серія                    <N° серії>  
Квиток №            <XXXX-YYYYYY-ZZZ>  
Вартість квитка    <ZZZ> грн  
<Дата/час продажу> Термінал <ZZZZZ>

A	B	C	D	E	F	G	H	I	J
-----									
1				[X]					
2	[X]	[X]	[X]			[X]			
3					[X]				
4	[X]		[X]	[X]	[X]	[X]			
5					[X]	[X]			
6	[X]					[X]			
7									
8	[X]	[X]			[X]				
9						[X]			
10	[X]	[X]							

Умови виграшу:  
Ви виграли, якщо у вказаних  
ігрових полях є символ [X]

<Умова 1>  
<Умова 2>  
<Умова 3>  
<Умова 4>

<Слоган (опційно)>

XXXXXXXXXXXXZZZZ



**Примітка:** \*Ігрові символи на загальному ігровому полі позначені умовно.

Продовження Додатку 2  
до Умов проведення державної грошової миттєвої лотереї  
«Морський бій» (з одинадцятої по двадцяту серії)

Макети, за якими можуть роздруковуватися із електронної системи прийняття ставок  
лотерейні квитки державної грошової миттєвої лотереї  
«Морський бій» (для 11 та 12 серій)\*

**МОРСЬКИЙ БІЙ**

	A	B	C	D	E	F	G	H	I	J	
1		E	E	E							1
2							G	G			2
3					G					J	3
4	J									J	4
5											5
6											6
7	E	E					G	G	G	G	7
8					C						8
9							G				9
10							G		J	J	10

**УМОВИ ВИГРАШУ:**  
ВИ ВИГРАЛИ, ЯКЩО У ВКАЗАНИХ ПОЛЯХ  
Є СИМВОЛІ

E8 - 20 грн  
C8 - 100 грн  
G9 - 1000 грн  
J1 - 10000 грн

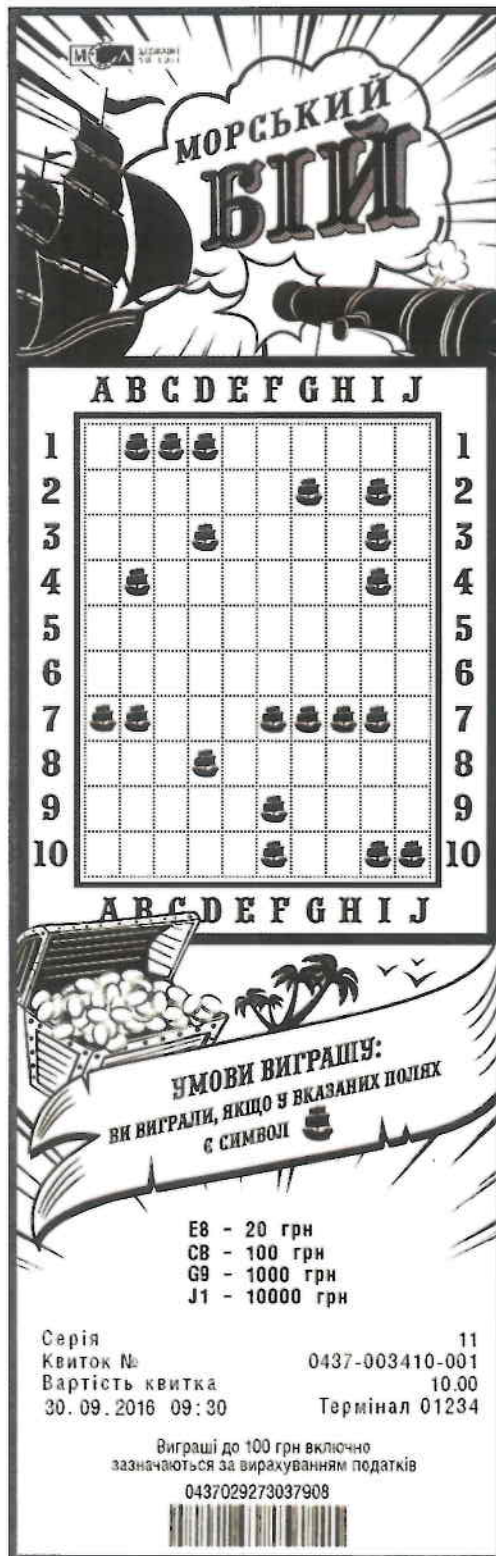
Серія 11  
Квиток № 0437-000010-001  
Вартість квитка 10.00  
29.09.2016 12:30 Термінал 01234

Виграші до 100 грн включно  
зазначаються за вирахуванням податків  
0437029273037908

**Примітка:** \*Ігрові символи та інша інформація (зокрема, номер квитка, номер серії, дата та час реалізації квитка, суми виграшів) позначені умовно. Фактичний розмір лотерейного квитка може відрізнятися від розміру, наведеного у цьому макеті.

Продовження Додатку 2  
до Умов проведення державної грошової миттєвої лотереї  
«Морський бій» (з одинадцятої по двадцяту серії)

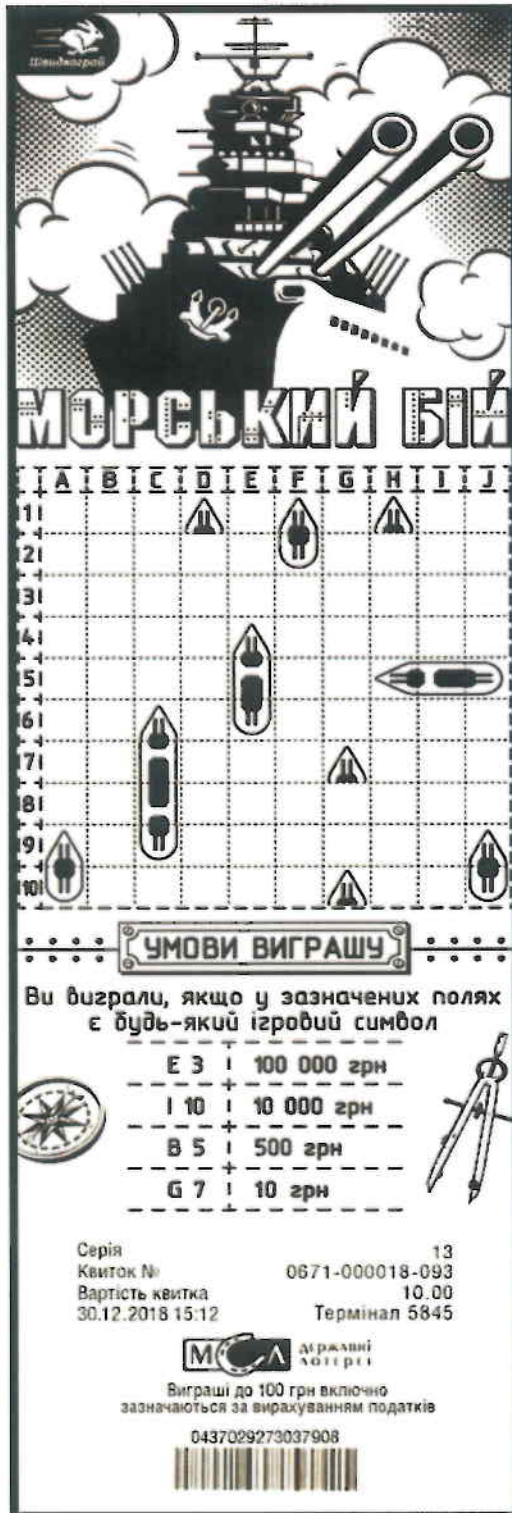
Макети, за якими можуть роздруковуватися із електронної системи прийняття ставок  
лотерейні квитки державної грошової миттєвої лотереї  
«Морський бій» (для 11 та 12 серії)\*



**Примітка:** \*Ігрові символи та інша інформація (зокрема, номер квитка, номер серії, дата та час реалізації квитка, суми виграшів) позначені умовно. Фактичний розмір лотерейного квитка може відрізнятися від розміру, наведеного у цьому макеті.

Продовження Додатку 2  
до Умов проведення державної грошової миттєвої лотереї  
«Морський бій» (з одинадцятої по двадцяту серії)

Макети, за якими можуть роздруковуватися із електронної системи прийняття ставок лотерейні квитки державної грошової миттєвої лотереї «Морський бій» (для 13, 15, 17 та 19 серій)\*



**Примітка:** \*Ігрові символи та інша інформація (зокрема, номер квитка, номер серії, дата та час реалізації квитка, суми виграшів) позначені умовно. Фактичний розмір лотерейного квитка може відрізнятись від розміру, наведеного у цьому макеті.



Продовження Додатку 2  
до Умов проведення державної грошової миттєвої лотереї  
«Морський бій» (з одинадцятої по двадцяту серії)

Макети, за якими можуть роздруковуватися із електронної системи прийняття ставок лотерейні квитки державної грошової миттєвої лотереї «Морський бій» (для 14, 16, 18 та 20 серій)\*



**Примітка:** \*Ігрові символи та інша інформація (зокрема, номер квитка, номер серії, дата та час реалізації квитка, суми виграшів) позначені умовно. Фактичний розмір лотерейного квитка може відрізнятися від розміру, наведеного у цьому макеті.

**Продовження Додатку 2  
до Умов проведення державної грошової миттєвої лотереї  
«Морський бій» (з одинадцятої по двадцяту серії)**

**Макети, за якими можуть роздруковуватися із електронної системи прийняття ставок  
лотерейні квитки державної грошової миттєвої лотереї  
«Морський бій» (для 14, 16, 18 та 20 серій)\***

Морський бій

A B C D E F G H I J

```

-----
1|      [X]      |
2|[X][X][X]  [X] |
3|          [X]  |
4| [X]  [X] [X] [X] |
5|          [X] [X] |
6|  [X]          [X] |
7|              |
8|   [X][X]  [X]  |
9|              [X] |
10|[X][X]          |
-----

```

Умови виграшу:

Ви виграли, якщо у зазначених  
полях є будь-який ігровий символ

<Умова 1>

<Умова 2>

<Умова 3>

<Умова 4>

Додатковий постріл

<Умова 5>

.....

Серія                    <№ серії>

Квиток №            <XXXX-YYYYYY-ZZZ>

Вартість квитка            <ZZ.ZZ>

<Дата/час продажу> Термінал <ZZZZZ>

Виграші до 100 грн. включно

Зазначаються за вирахуванням податків

<Слоган (опційно)>

XXXXYYYYYYZZZCCC



**Примітка:** \*Ігрові символи на загальному ігровому полі позначені умовно.



## Зразок квитанції на прийом лотерейного квитка на експертизу

Видається учаснику лотереї

**КВИТАНЦІЯ**  
**НА ПРИЙОМ БІЛЕТА/КВИТКА/ЧЕКА ЛОТЕРЕЙ/ЛОТЕРЕЙНОЇ КВИТАНЦІЇ**  
**НА ЕКСПЕРТИЗУ**  
**ЧАСТИНА ВЛАСНИКА БІЛЕТА**

П.1 по Б власника білета/квитка/чека/лотерейної квитанції \_\_\_\_\_

Назва лотереї \_\_\_\_\_ № серії \_\_\_\_\_ № тиражу \_\_\_\_\_  
 № білета/квитка/чека/лотерейної квитанції або іншого документу (Виписки з протоколів проведення телевізійного розіграшу лотереї, Офіційної таблиці) \_\_\_\_\_

Претендує на виграш \_\_\_\_\_  
 (сума прописом)

Адреса власника білета/квитка/чека/лотерейної квитанції: \_\_\_\_\_  
 (заповнюється згідно паспорта саме в такому порядку: назва вулиці, № будинку (корпусу),  
 № квартири, назва населеного пункту, назва району, назва області, індекс)

Дані паспорта власника білета/квитка/чека/лотерейної квитанції: серія \_\_\_\_\_  
 № \_\_\_\_\_ дата видачі \_\_\_\_\_  
 Виданий \_\_\_\_\_

Назва та телефон Розповсюджувача/ працівника ТОВ «М.С.Л.», який прийняв білет/квиток/чек/лотерейну квитанцію на експертизу: \_\_\_\_\_

Код ЄДПРОУ Розповсюджувача, який прийняв білет / квиток / чек /лотерейну квитанцію на експертизу: \_\_\_\_\_

Підпис власника білета/квитка/чека/лотерейної квитанції \_\_\_\_\_

Особа, яка оформила квитанцію: \_\_\_\_\_ / \_\_\_\_\_  
 (підпис) (прізвище та ініціали)

« \_\_\_\_\_ » \_\_\_\_\_ 20\_\_\_\_ р. М.П.

Для оформлення виграшу

**КВИТАНЦІЯ**  
**НА ПРИЙОМ БІЛЕТА/КВИТКА/ЧЕКА ЛОТЕРЕЙ/ЛОТЕРЕЙНОЇ КВИТАНЦІЇ**  
**НА ЕКСПЕРТИЗУ**  
**ЧАСТИНА РОЗПОВСЮДЖУВАЧА/ЛОПЕРАТОРА**

П.1 по Б власника білета/квитка/чека/лотерейної квитанції \_\_\_\_\_

Назва лотереї \_\_\_\_\_ № серії \_\_\_\_\_ № тиражу \_\_\_\_\_  
 № білета/квитка/чека/лотерейної квитанції або іншого документу (Виписки з протоколів проведення телевізійного розіграшу лотереї, Офіційної таблиці) \_\_\_\_\_

Претендує на виграш \_\_\_\_\_  
 (сума прописом)

Адреса власника білета/квитка/чека/лотерейної квитанції: \_\_\_\_\_  
 (заповнюється згідно паспорта саме в такому порядку: назва вулиці, № будинку (корпусу),  
 № квартири, назва населеного пункту, назва району, назва області, індекс)

Дані паспорта власника білета/квитка/чека/лотерейної квитанції: серія \_\_\_\_\_  
 № \_\_\_\_\_ дата видачі \_\_\_\_\_  
 Виданий \_\_\_\_\_

Контактний телефон власника білета/квитка/чека/лотерейної квитанції: \_\_\_\_\_

Належність учасника лотереї до політично значущих осіб, членів їх сім'ї та/або осіб пов'язаних з політично значущими особами: \_\_\_\_\_  
 (учасник лотереї повинен власноручно зазначити належить він до перелічених вище осіб чи ні)

Підпис власника білета/квитка/чека/лотерейної квитанції \_\_\_\_\_

Особа, яка оформила квитанцію: \_\_\_\_\_ / \_\_\_\_\_  
 (підпис) (прізвище та ініціали)

« \_\_\_\_\_ » \_\_\_\_\_ 20\_\_\_\_ р. М.П.